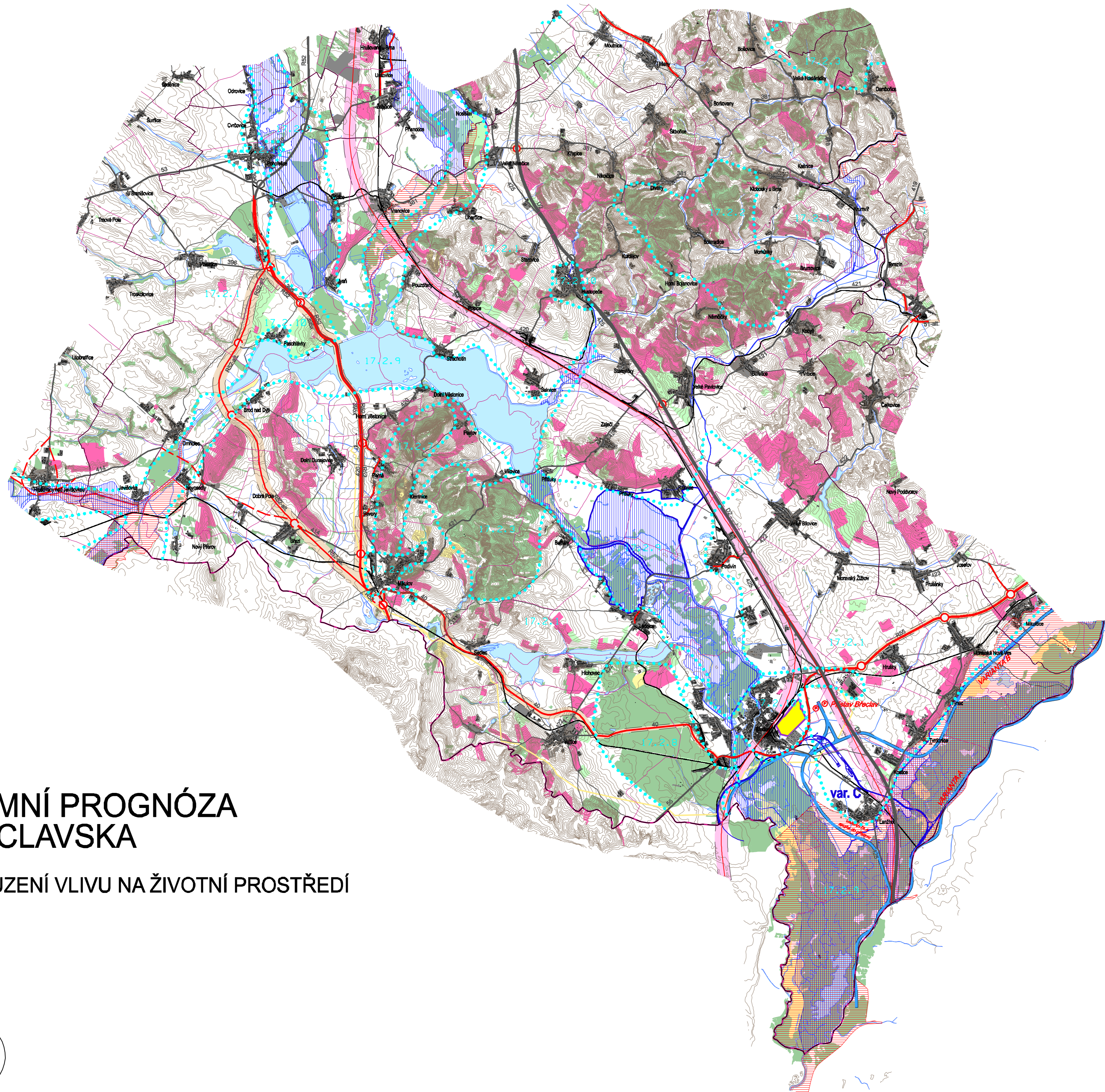
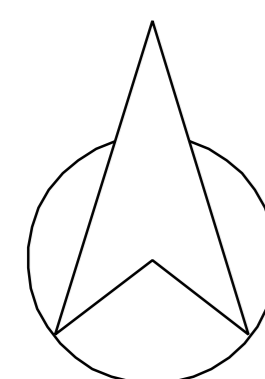


# ÚZEMNÍ PROGNÓZA BŘECLAVSKA

POSOUZENÍ Vlivu NA ŽIVOTNÍ PROSTŘEDÍ



- TOPOGRAFICKÝ PODKLAD - ZM 1:25 000
- hranice JMK
  - hranice okresů
  - hranice katastrů obcí
  - lesy
  - sady
  - trvalé travní porosty
  - vinnohrady
  - sídla
  - výškopis
  - vodní toky
  - vodní plochy

- ÚZEMÍ S OCHRANNÝMI REŽIMY (LIMITY)
- záplavová území stanovená
  - záplavová území navržená

- TYPIZACE KRAJIN BŘECLAVSKA  
MAKROTYP CZ17.2 (pravěké sídelní krajiny pannonica)
- hranice mezotypů
  - 17.2.1. - polní krajiny
  - 17.2.2. - lesopолní krajiny
  - 17.2.3. - lesní krajiny
  - 17.2.4. - krajiny zatřiznutých údolí
  - 17.2.7. - krajiny vápencových bradel
  - 17.2.8. - krajiny vátek písků
  - 17.2.9. - krajiny říčních niv
  - 17.2.10. - urbanizované krajiny

NÁVRH INFRASTRUKTURY DLE ÚPG

silniční síť včetně koridorů, mimoúrovňového křížení záměny bez vymezení koridorů (čerchovaně)	vysokorychlostní trať - železniční koridor (VRT) - výhledový návrh	vodní cesta Dunaj-Odra-Labe var. C
průmyslová zóna - Břeclav	tranzitní plynovod VVTL	území navrhovaných protipodvodňových opatření

Pořizovatel : KRAJSKÝ ÚŘAD JIHO-MORAVSKÉHO KRAJE Odbor územního plánování a stavebního úřadu		 <b>EKOLOGICKÁ ŘEŠENÍ</b> ENVIRONMENTAL SOLUTIONS
Akce : POSOUZENÍ Vlivu ÚZEMNÍ PROGNÓZY BŘECLAVSKA NA ŽIVOTNÍ PROSTŘEDÍ		
Zpracovatel : INVESTprojekt NNC, s.r.o. Špitálka 16, 602 00 BRNO tel: +420 54329259-94, fax: +420 543290716, e-mail: nnc@investprojekt.cz, www.investprojekt.cz		Digit. zpracoval Číslo zakázky C 228-04 Datum duben 2005 Měřítko 1 : 100 000
výkres č. : <b>23 - Bre</b>	Název výkresu: VZTAH NÁVRHU ÚPG BŘECLAVSKO A KRAJINÁRSKÉ STRUKTURY	